



# Dépose de serrure

## Outils nécessaires



Clé allen



Tournevis cruciforme

Les 8 étapes pour démonter la serrure d'un portail ou un portillon en aluminium :

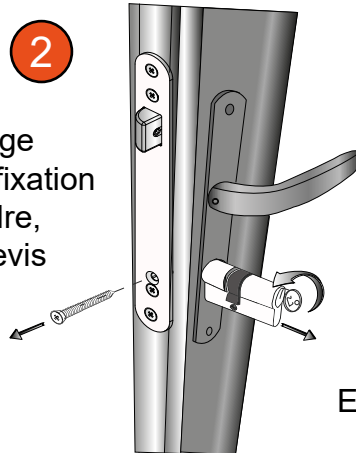
1



Faciliter l'accès à la serrure

2

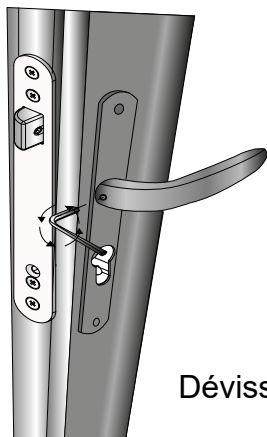
Dévisage de la vis de fixation du cylindre, au tournevis



3

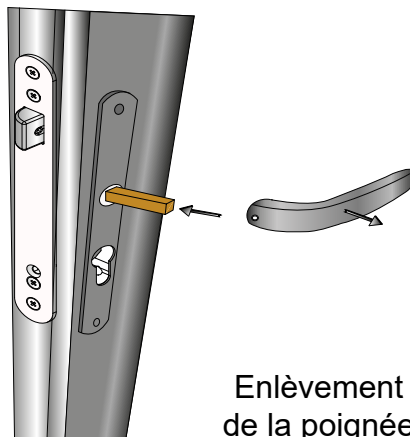
Enlèvement du cylindre (barillet)

4



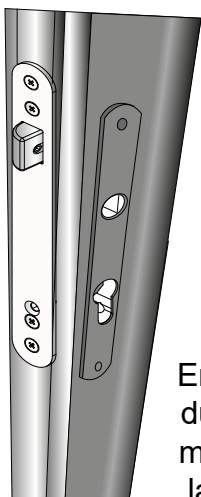
Dévisage de la poignée, à la clé allen

5



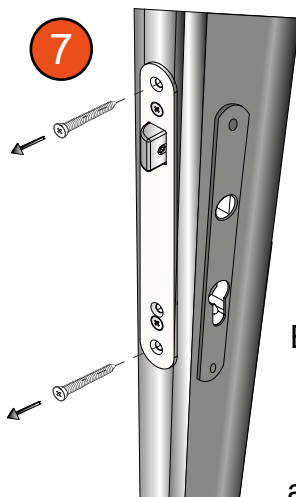
Enlèvement de la poignée

6



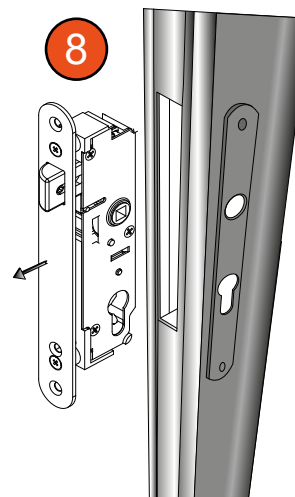
Enlèvement du carré de maintien de la poignée

7



Enlèvement des vis de fixation de la têtère, au tournevis

8



Enlèvement du bloc serrure