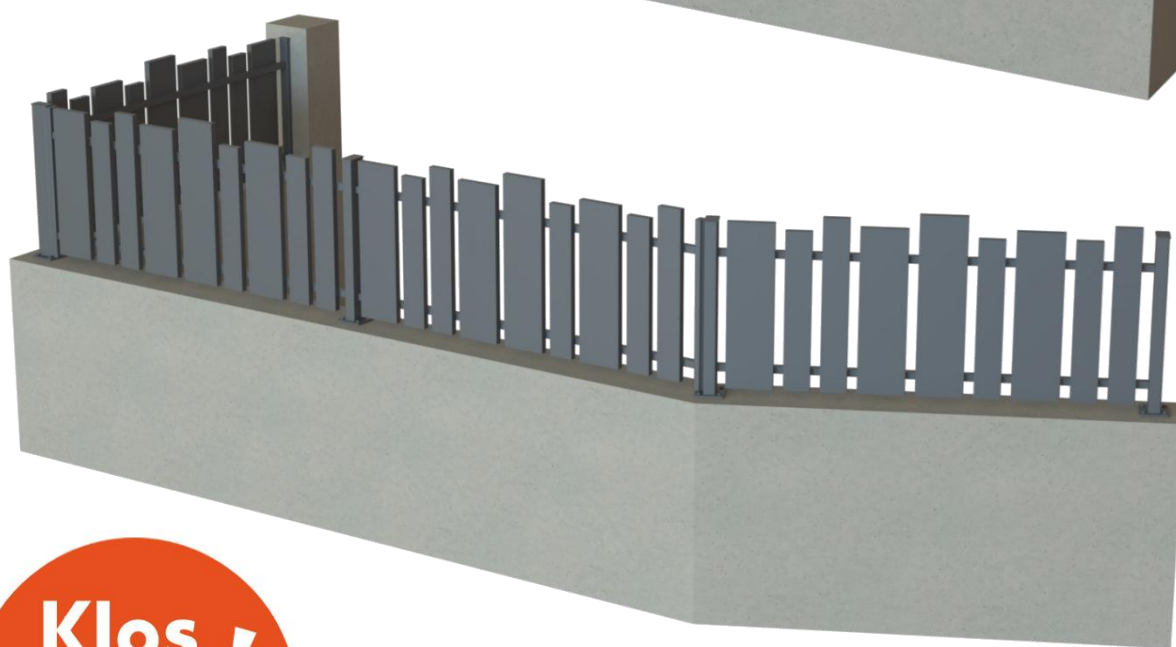
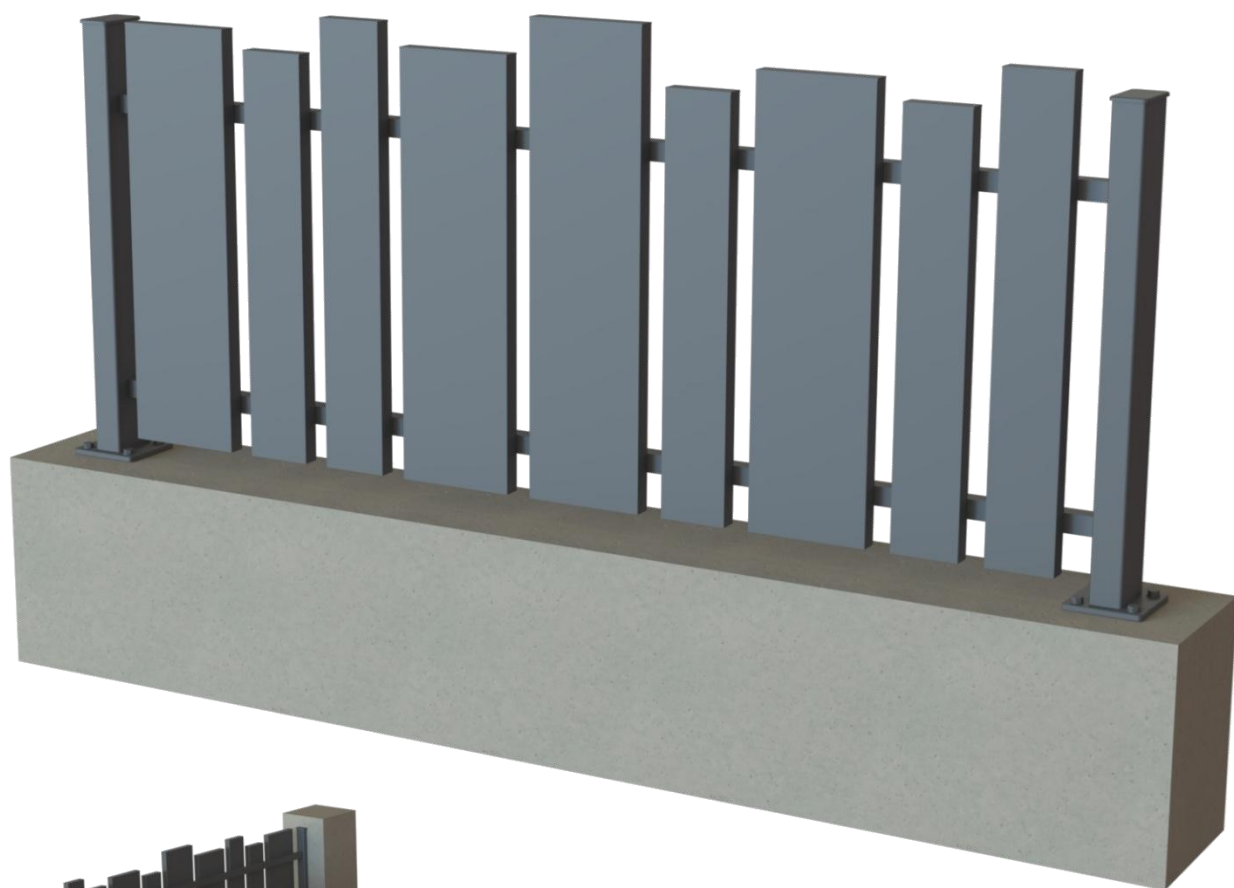


# Clôture Kit LETY:



MAISON CADIOU  
Route de Douarnenez  
29180 Locronan

# Sommaire:

A- Composition d'un kit Lety

B- Béton compatible

C- Profils Poteaux

D- Entraxe et encastrement

E- Préparation des poteaux

F- Préparation des profils S

G- Préparation des lames

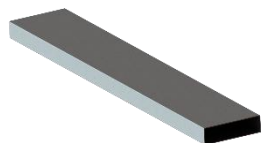
H- Préparation des closoirs

I- Fixation des poteaux

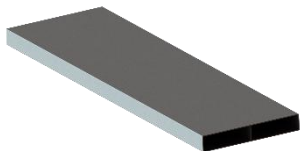
J- Assemblage d'un élément de clôture

K- Mise en place des éléments entre poteaux

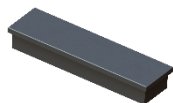
# A- Composition d'un kit Lety



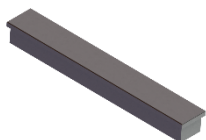
LAME AJOURÉE 90 mm  
Longueur 1455 mm



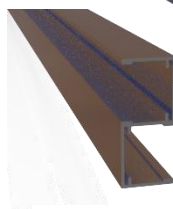
LAME AJOURÉE 160 mm  
Longueur 1455 mm



EMBOUT LAME AJOURÉE 90 mm  
1 par lame



EMBOUT LAME AJOURÉE 160 mm  
1 par lame



Profil S  
Longueur 1455 mm



POTEAU ALU KLOSUP 2 DEPARTS  
Hauteur 230 cm, 187cm ou 120cm



EMBOUT POUR POTEAU ALU 2 DEPARTS



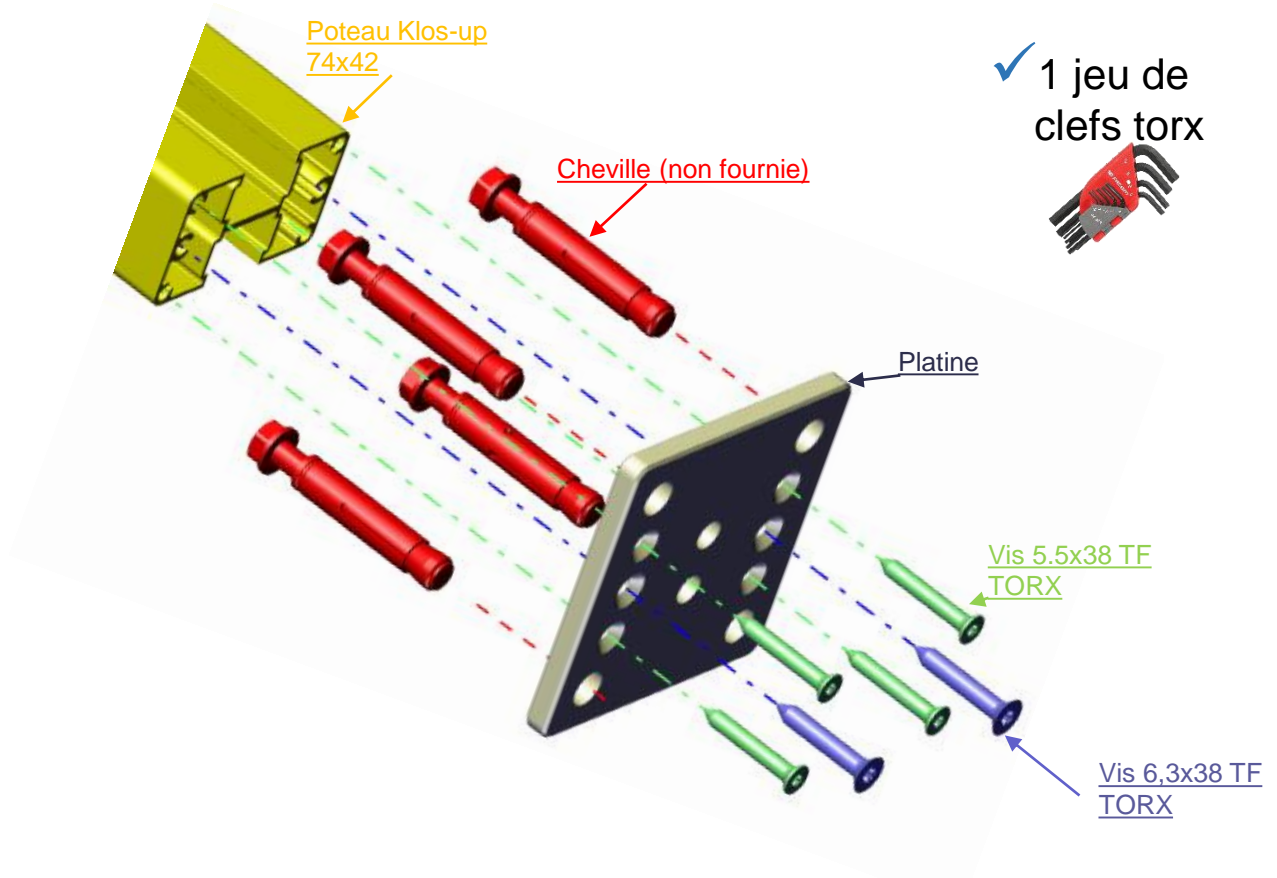
CLOSOIR  
Hauteur 230 cm, 187 cm ou 120 cm



GLISSIERE ALU KLOS UP  
Hauteur 230 cm, 187 cm ou 120 cm



EMBOUT GLISSIERE ALU KLOSUP



PLATINE  
4 POINTS



VIS A TOLE DIN 7982 / ISO 7050  
-TÊTE FRAISEE TORX INOX 6,3x38  
2 par poteau alu Klos up  
-TÊTE FRAISEE TORX INOX 5,5 X 38  
4 par poteau alu Klos up



2 Vis + 2 rondelles + 2 chevilles  
(non fournie)



CACHE PLATINE  
KLOSUP

Compatible avec Poteau KLOS UP 74x42  
- En scellement  
- Sur Platine 4 points



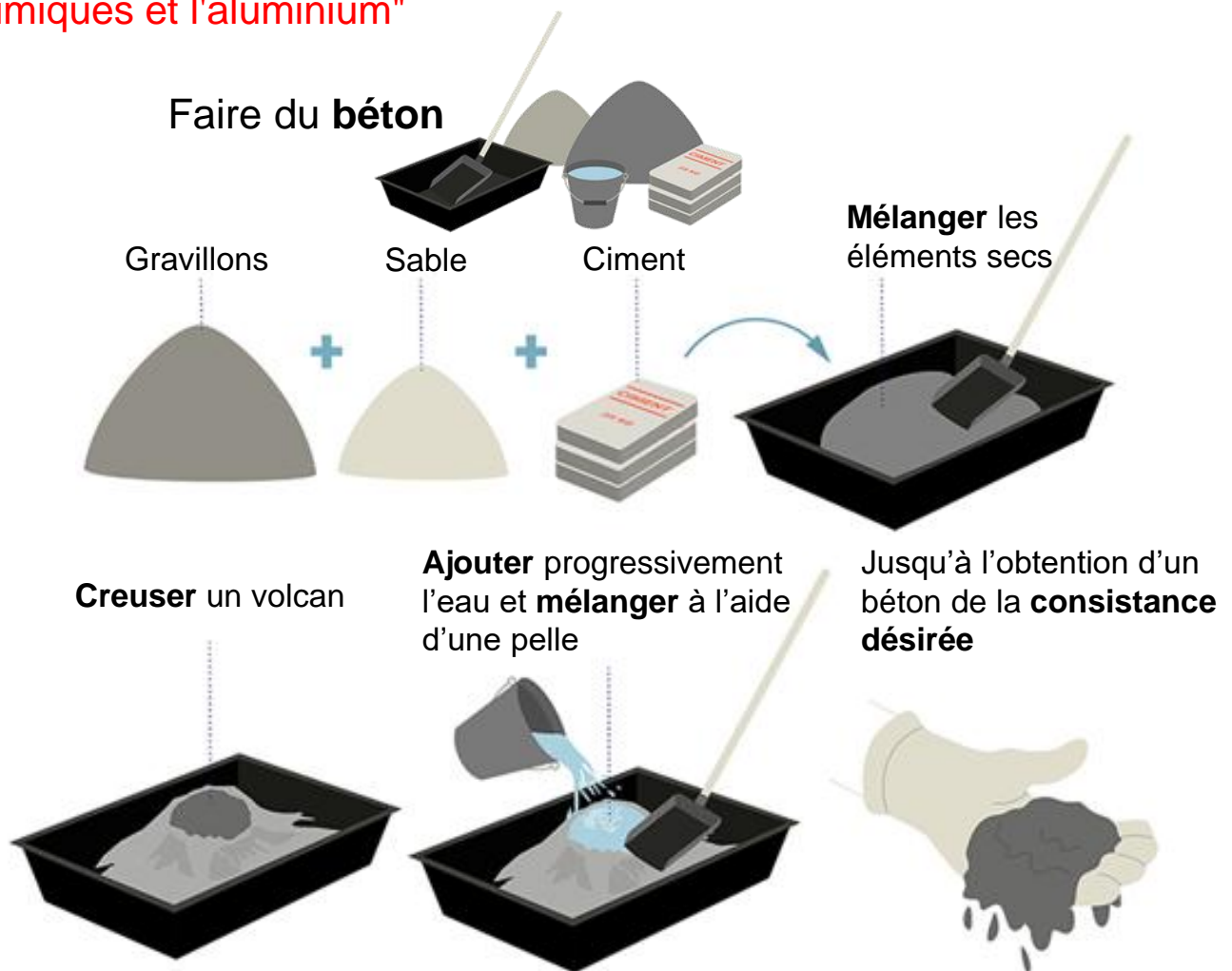
Les caches platines devront être mis lors de la pose du poteau avant le montage des éléments

## B- Béton compatible:

Utilisez dans la mesure du possible les accessoires fournis, cependant suivant la configuration du site et la situation géographique, vous serez amené à utiliser différents matériaux pour le scellement.

✓ Pour un scellement sur le sol en terre, procurez-vous plusieurs sacs de ciment ordinaire à mélanger avec du sable et des gravillons.

✓ "Dans tous les autres béton, des produits chimiques peuvent-être ajoutés. Nous ne maîtrisons pas les interactions entre ces produits chimiques et l'aluminium"

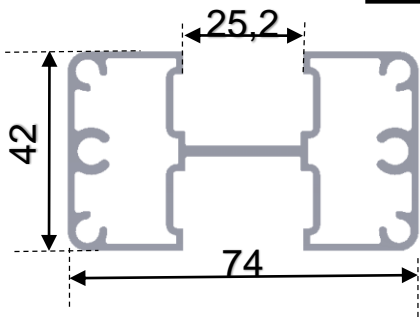


✓ Procurez-vous des poteaux supplémentaires en cas de doutes.

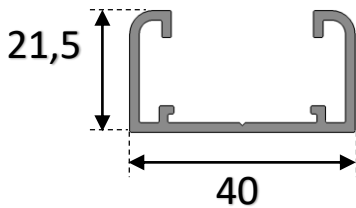
✓ Un muret en pierre ou en brique ne nécessite pas les mêmes fixations. Rapprochez-vous de votre revendeur qui vous conseillera la meilleure fixation à mettre en œuvre en fonction de votre support.

**Mentions légales et garanties consultables sur notre site internet : [klosup.fr](http://klosup.fr)**

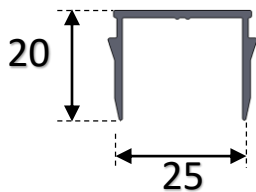
# C- Profils Poteaux :



- ✓ Poteau aluminium (livré en longueur 2300 mm, 1870 mm ou 1200 mm)



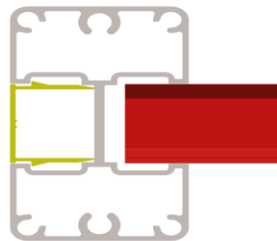
- ✓ Glissière aluminium (livré en longueur 2300 mm, 1870 mm ou 1200 mm)



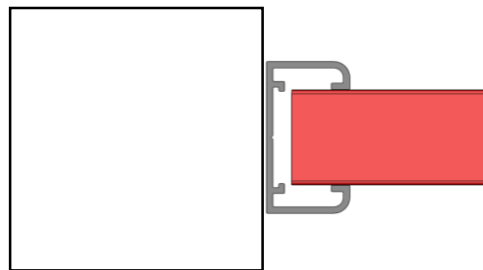
- ✓ Closoir aluminium (livré en longueur 2300 mm, 1870 mm ou 1200 mm)

## Type de finition :

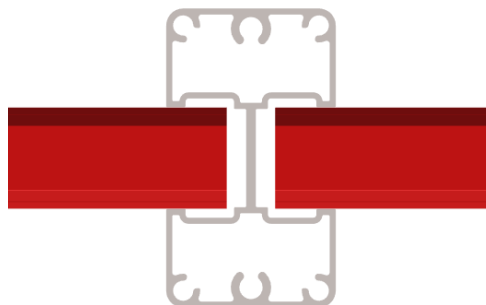
- ✓ Poteau d'extrémité (utilisation d'un closoirs de finition)



- ✓ Glissière d'extrémité à visser sur pilier

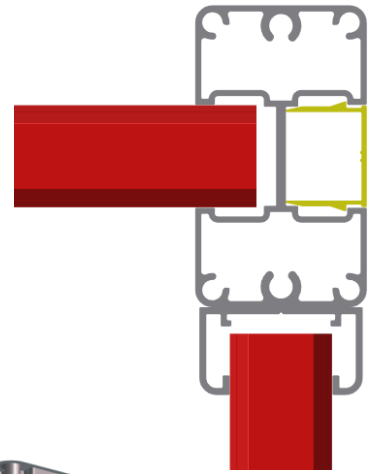
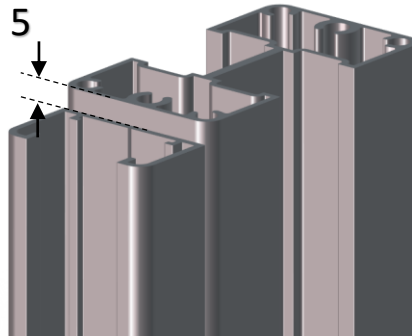


- ✓ Poteau intermédiaire



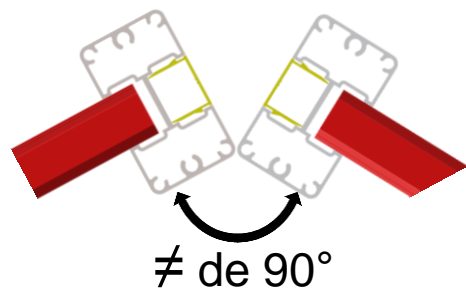
Le montage des closoirs doit s'effectuer une fois les poteaux fixés.

- ✓ Poteau d'angle 90°  
(utilisation d'une glissière et d'un closoir de finition)  
**Dans le cas présent, la glissière sera toujours à couper 5 mm plus court que le poteau**



- ✓ Poteau d'angle différent de 90° (utilisation de 2 poteaux et 2 closoirs de finition)

Attention : il faut tenir compte de la largeur des platines pour l'implantation des poteaux



Le montage des closoirs doit s'effectuer une fois les poteaux fixés.

## D- Entraxe et encastrement :

- Pour les profils S de **1455 mm**

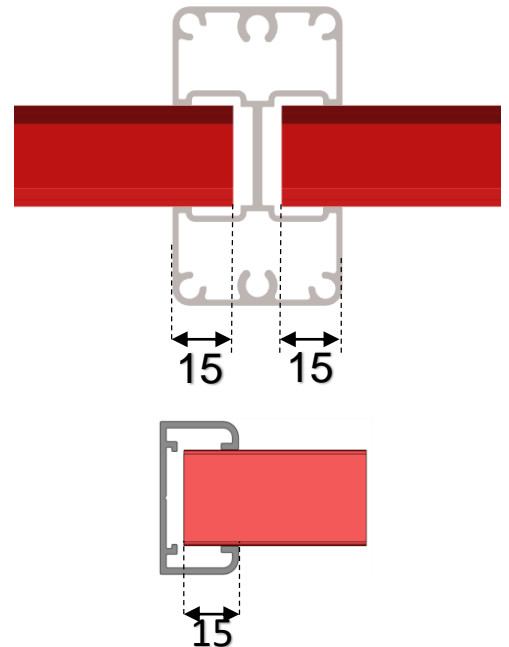


L'axe maximum de positionnement des poteaux ne peut dépasser **1500 mm** (voir schéma ci-dessus).



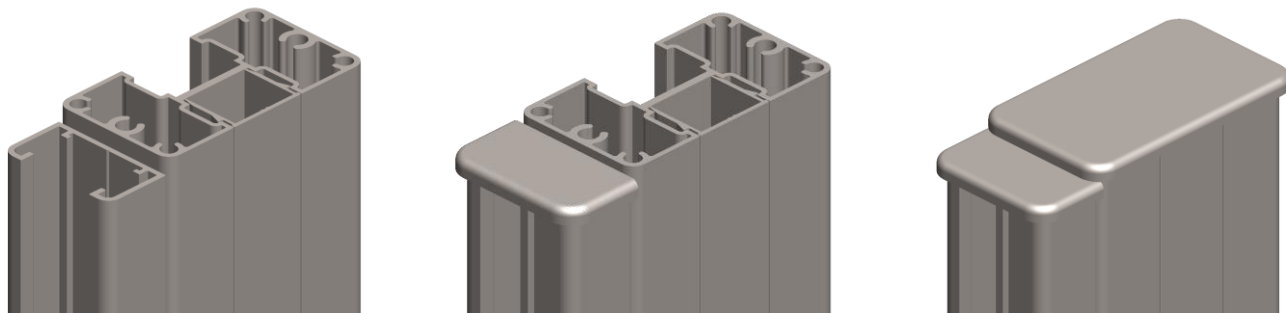
**Prévoir un jeu de dilatation entre les profils S et le fond du poteau.**

**Encastrement conseillé de 15 mm**



# Ordre de mise en place des embouts

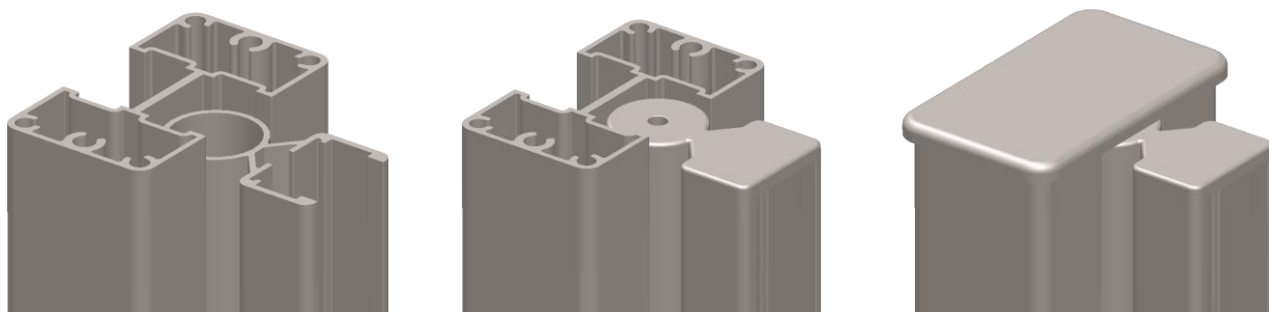
**Poteau Klos up + Glissière  
(Angle 90°)**



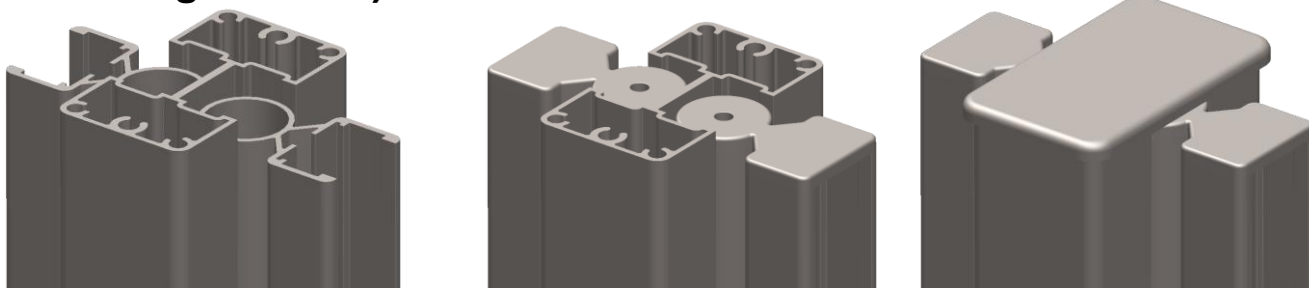
**Poteau Klos up + profil d'angle variable et glissière Klos up  
(68° ≤ Angle ≤ 112°)**



**Poteau Klos up + profil angle variable  
(158° ≤ Angle ≤ 202°)**



**Poteau Klos up + 2 profils angle variable  
(136° ≤ Angle ≤ 224°)**



# E- Préparation des poteaux

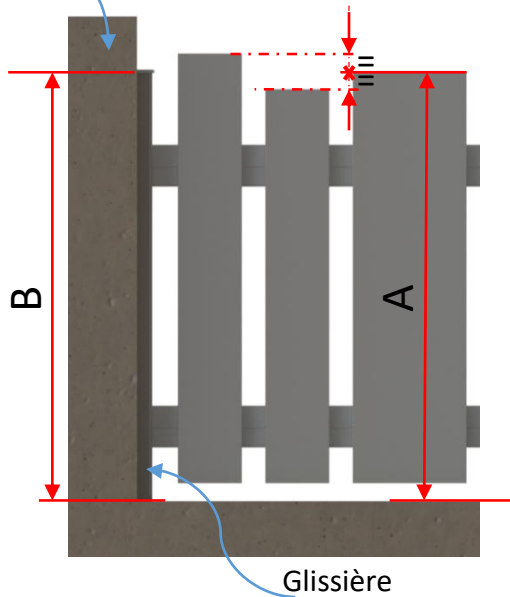


GLISSIERE ALU KLOS UP

Hauteur 230 cm, 187 cm ou 120 cm

1- Pour une pose contre pilier existant, la glissière devra être recoupée avec une scie à onglet à la hauteur hors sol médiane de la clôture souhaitée – 3 mm

Pilier  
existant



A = Hauteur Hors sol médiane de la clôture

B = Hauteur de la glissière sans embout  
= Hauteur Hors sol médiane de la  
clôture – 3 mm

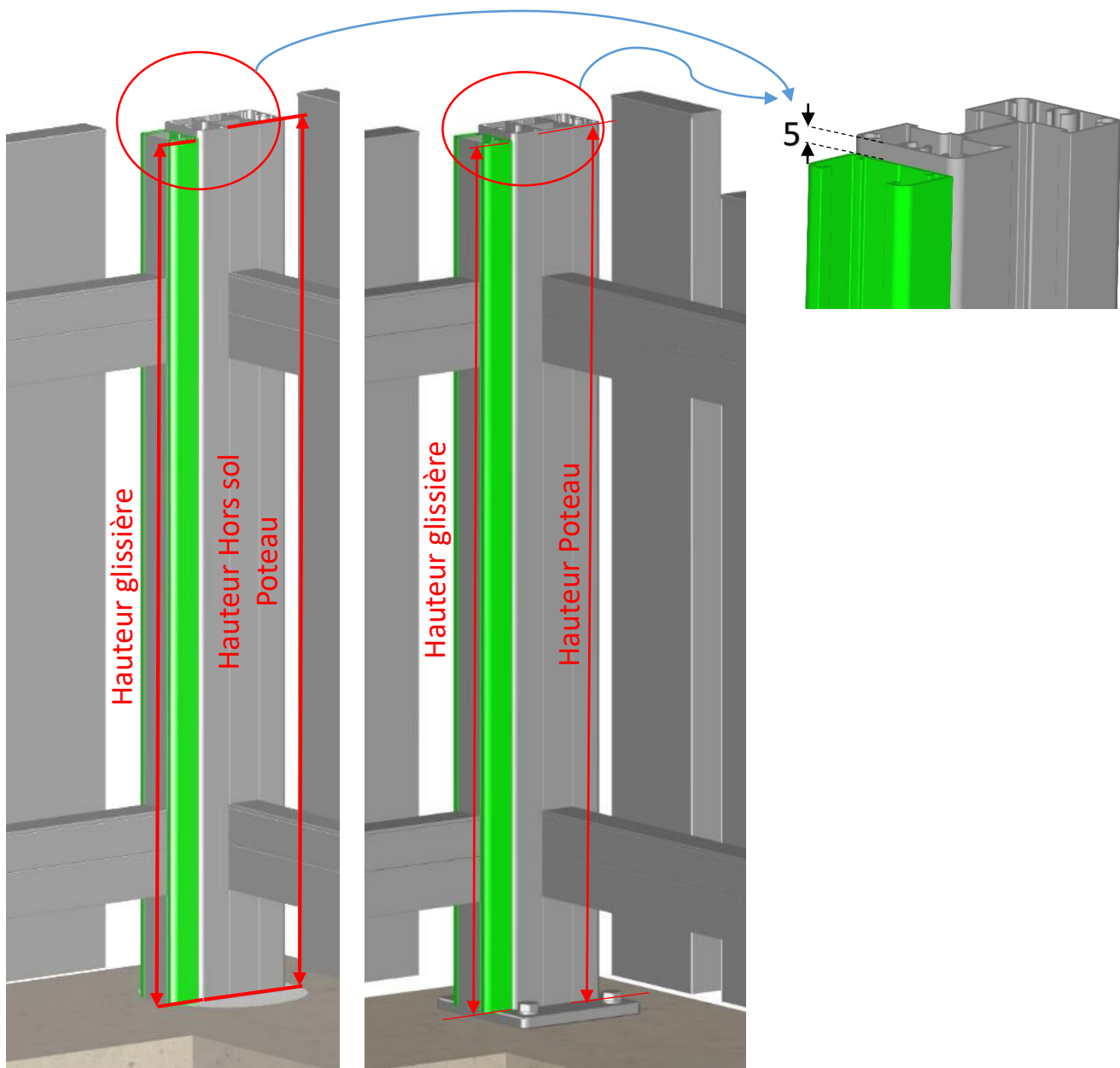
## 2 - Lors d'une pose contre poteau Klos up pour angle à 90°:

*Schéma 1 pose sur poteau en scellement ou sur fer 30x30*

- la glissière devra être recoupée avec une scie à onglet à la hauteur hors sol du poteau en scellement sur lequel elle sera fixée – 5 mm

*Schéma 2 pose sur poteau sur platine ou sur embase renforcée*

- la glissière devra être recoupée avec une scie à onglet à la hauteur du poteau sur platine sur lequel elle sera fixée – 5 mm



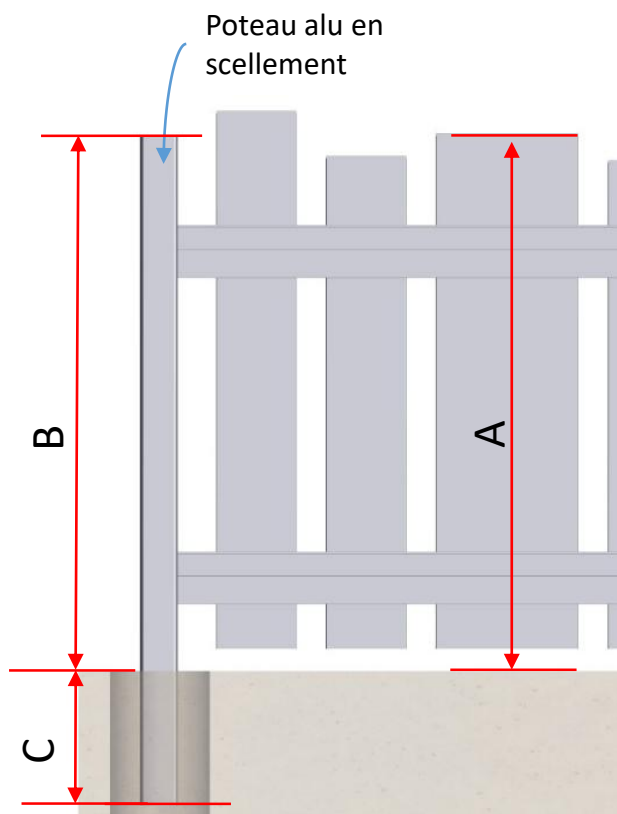
*Schéma 1*

*Schéma 2*

## POTEAU ALU KLOSUP 2 DEPARTS

Hauteur 230 cm, 187cm ou 120cm

1- Pour une pose en scellement, le poteau devra être recoupée avec une scie à onglet à la hauteur hors sol médiane de la clôture souhaitée – 3 mm + profondeur de scellement



A = Hauteur Hors sol médiane de la clôture

B = Hauteur du poteau sans embout  
= Hauteur Hors sol médiane de la clôture -3mm + profondeur de scellement

C = profondeur de scellement  
( voir tableau ci-dessous )



Profondeur de scellement en fonction de la hauteur du panneau de clôture :

**A RESPECTER IMPERATIVEMENT**

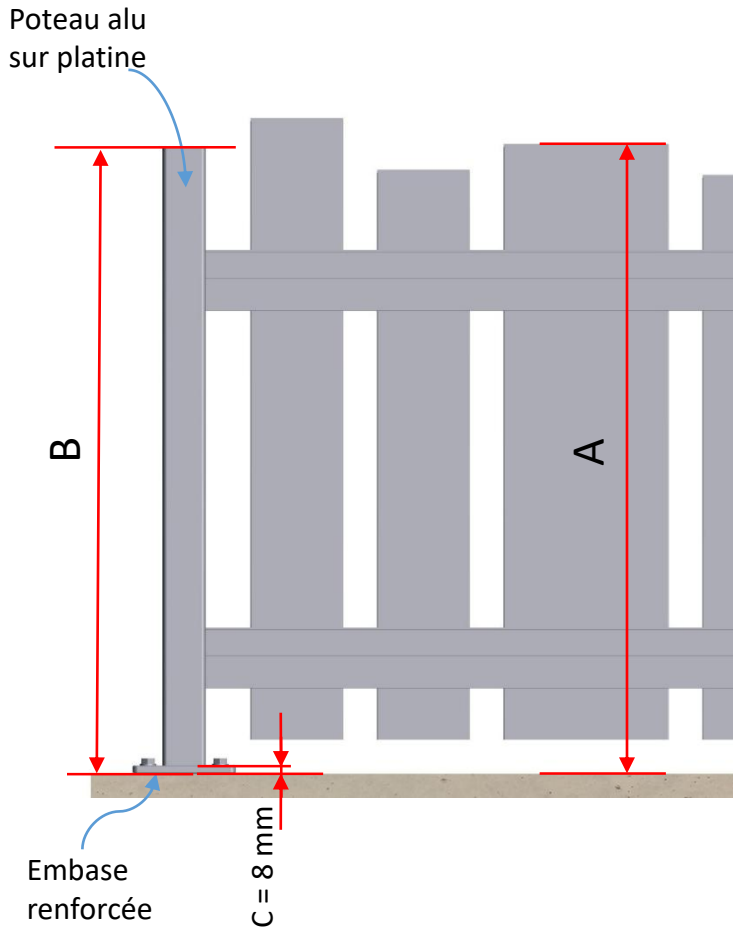
HAUTEUR DE PANNEAU DE CLOTURE	PROFONDEUR DE SCELLEMENT A RESPECTER
Jusqu'à 1000 mm	150 mm
De 1001 à 1200 mm	200 mm



## POTEAU ALU KLOSUP 2 DEPARTS

Hauteur 230 cm, 187cm ou 120cm

4- Pour une pose sur platine 4 pts, le poteau devra être recoupée avec une scie à onglet à la hauteur hors sol médiane de la clôture souhaitée – 3 mm – 8 mm



A = Hauteur Hors sol médiane de la clôture

B= Hauteur du poteau sans embout  
= Hauteur Hors sol médiane de la clôture  
– 3 mm – 8 mm

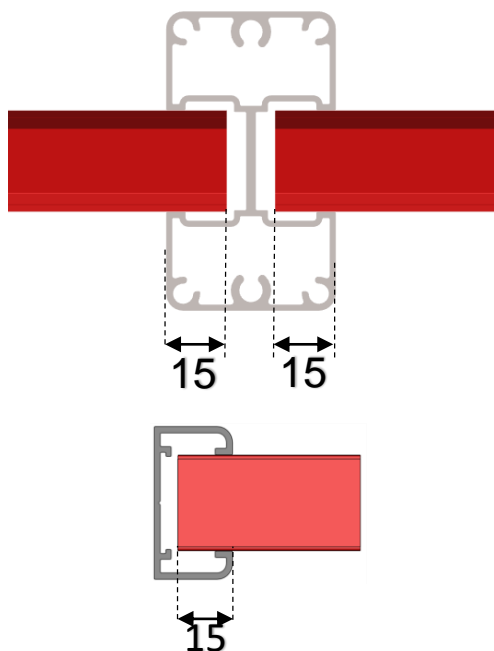
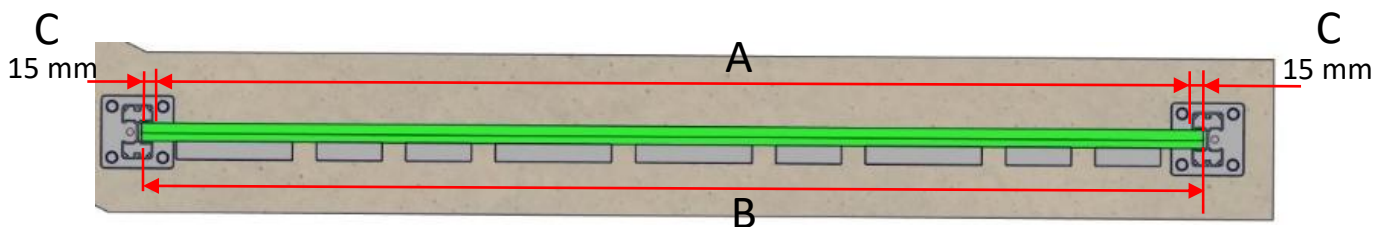
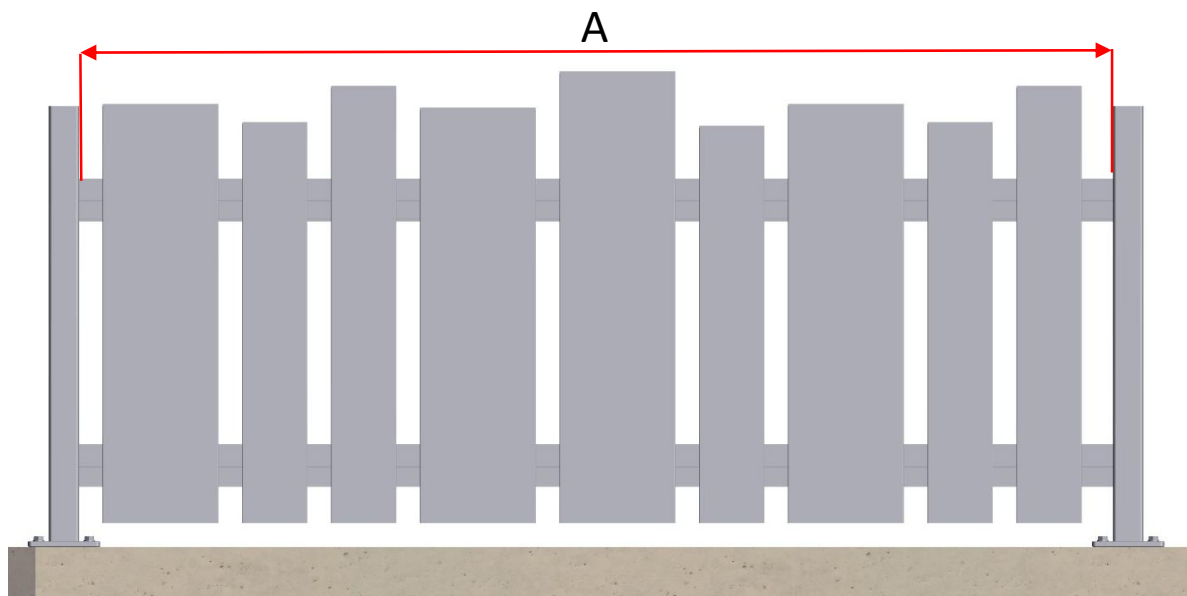
C = Epaisseur de la platine = 8 mm

# F- Préparation des profils S



Profil S Longueur 1455 mm

1- les profils S devront être recoupés avec une scie à onglet à la largeur entre poteau souhaitée + 30 mm



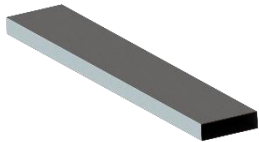
A = Largeur entre poteaux

B = Longueur des profils S

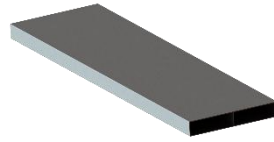
= Largeur entre poteaux + 30 mm

C = Encastrement des profils S  
dans un poteau = 15 mm

## G- Préparation des lames



LAME AJOURÉE 90 mm  
Longueur 1455 mm



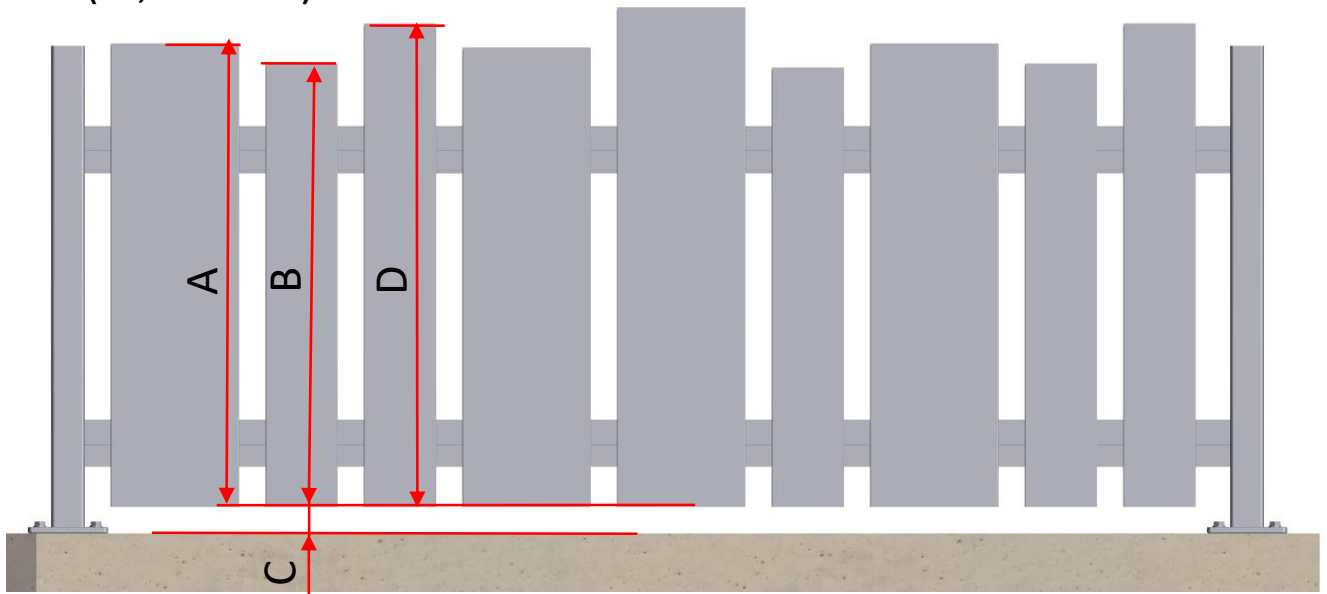
LAME AJOURÉE 160 mm  
Longueur 1455 mm



Les clôtures ne sont pas soumises à une norme, mais la règle générale qui s'applique sur ce type de barreaudage dicte qu'un espacement supérieur à 11 cm pourrait entraîner des accidents, notamment avec les jeunes enfants. C'est pourquoi, nous vous mettons en garde sur ces espacements et nous vous incitons à la respecter.

### ***Proposition de montage avec alternance de lame 90 mm et de lame 160 mm***

1- les lames devront être recoupée avec une scie à onglet à la hauteur hors sol de la clôture souhaitée au niveau de la lame ( A, B ou D ) - 3 mm - Jeu bas



A = Hauteur Hors sol de la clôture

B = Longueur des lames = Hauteur Hors sol de la clôture  
au niveau de la lame ( A, B ou D ) - 3 mm - Jeu bas

C = Jeu bas



Les lames peuvent être de longueur différentes ou égales mais devront chacune respecter les même jeu bas ( C )

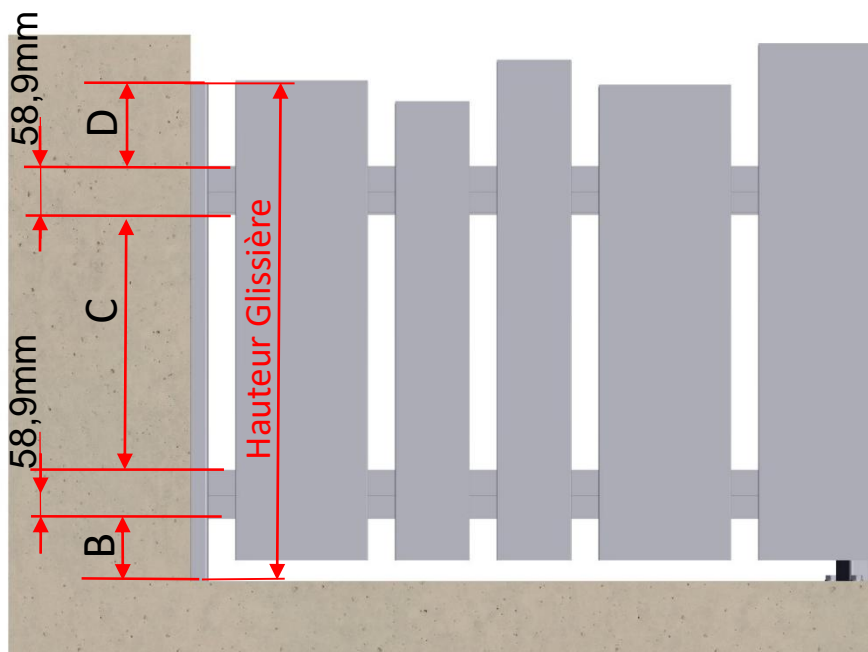
# H- Préparation des closoirs

CLOSOIR POUR POTEAU ALU KLOSUP  
(2 DEPARTS OU GLISSIÈRE)  
Hauteur 230 cm, 187 cm ou 120 cm



- Pour les poteaux Klos up en finition ou en angle 90°, un closoir toute hauteur du poteau sera nécessaire afin de fermer le poteau
- Les closoirs « B » ( closoir bas) pourront variés selon le mode de pose mais devront permettre un jeu sous traverse basse égal sur chaque élément
- Les closoirs « C » (closoir intermédiaire) devront être égaux pour chaque élément
- Les closoirs « D » (closoir haut) devront être égaux pour chaque élément sauf pour une pose en angle 90° le closoir haut de la glissière sera 5 mm plus court que celui du poteau sur lequel la glissière est fixée.

## *Cas d'une Glissière contre muret*



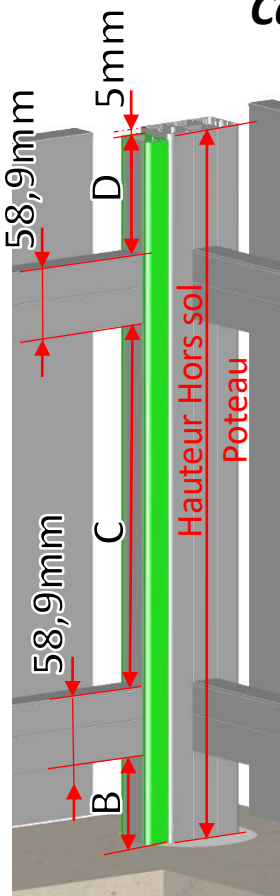
$$\text{Hauteur Glissière} = B + 58,9 + C + 58,9 + D$$

**B = Closoir bas** = distance entre le sol et le bas de la traverse basse

**C = Closoir Intermédiaire** = distance entre le haut de la traverse basse et le bas de la traverse haute

**D = Closoir Haut** = distance entre le haut de la traverse haute et le haut de la glissière

### ***Cas d'une Glissière contre poteau Klos up en scellement pour angle à 90°***



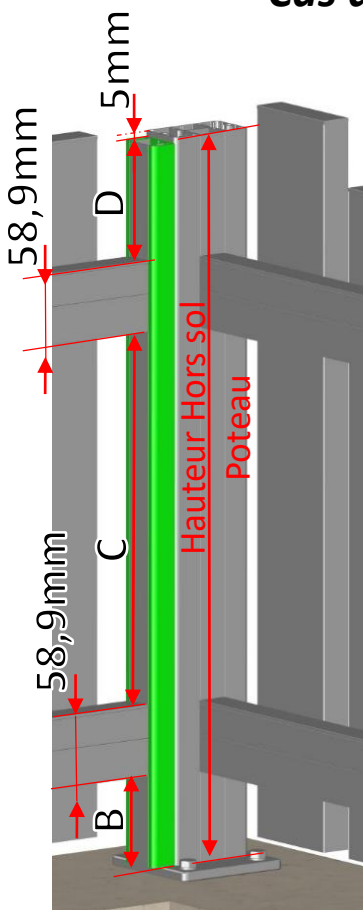
$$\text{Hauteur Glissière} = B + 58,9 + C + 58,9 + D$$

**B = Closoir bas** = distance entre le sol et le bas de la traverse basse

**C = Closoir Intermédiaire** = distance entre le haut de la traverse basse et le bas de la traverse haute

**D = Closoir Haut** = distance entre le haut de la traverse haute et le haut de la glissière

### ***Cas d'une Glissière contre poteau Klos up sur platine pour angle à 90°***



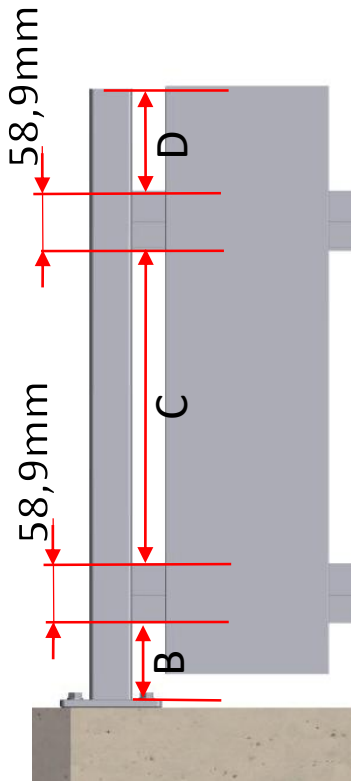
$$\text{Hauteur Glissière} = B + 58,9 + C + 58,9 + D$$

**B = Closoir bas** = distance entre le dessus de la platine et le bas de la traverse basse

**C = Closoir Intermédiaire** = distance entre le haut de la traverse basse et le bas de la traverse haute

**D = Closoir Haut** = distance entre le haut de la traverse haute et le haut de la glissière

### ***Cas d'un poteau Klos up sur platine 4 pts***



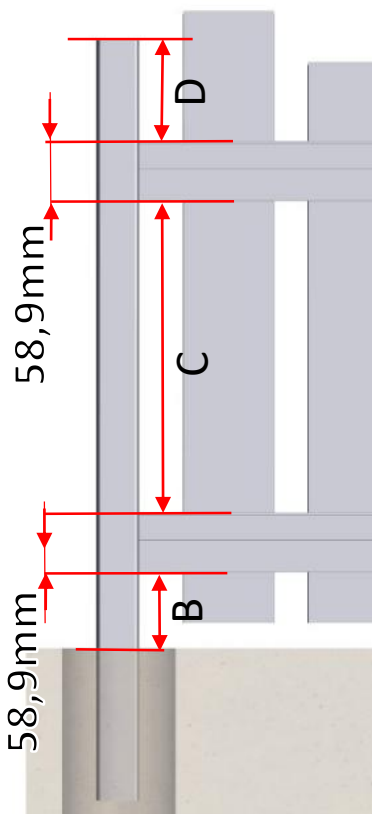
$$\text{Hauteur poteau} = B + 58,9 + C + 58,9 + D$$

**B = Closoir bas** = distance entre le dessus de la platine et le bas de la traverse basse

**C = Closoir Intermédiaire** = distance entre le haut de la traverse basse et le bas de la traverse haute

**D = Closoir Haut** = distance entre le haut de la traverse haute et le haut du poteau

### ***Cas d'un poteau Klos up en scellement***



$$\text{Hauteur poteau} = B + 58,9 + C + 58,9 + D$$

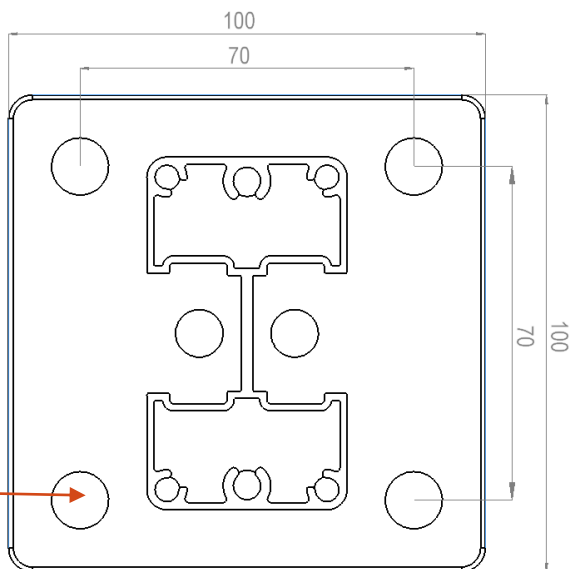
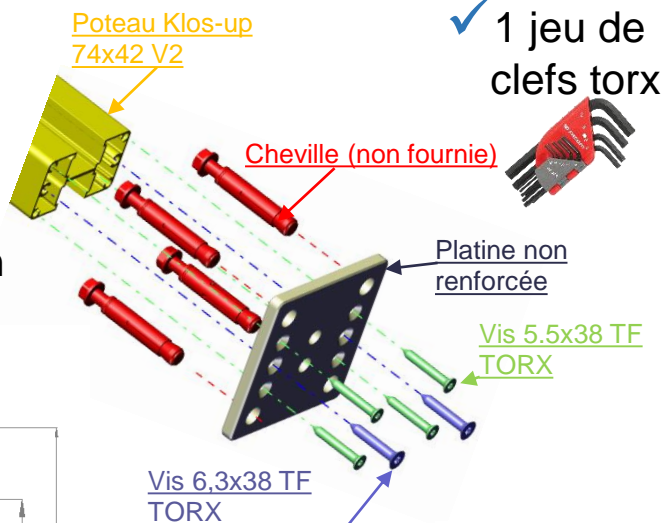
**B = Closoir bas** = distance entre le sol et le bas de la traverse basse

**C = Closoir Intermédiaire** = distance entre le haut de la traverse basse et le bas de la traverse haute

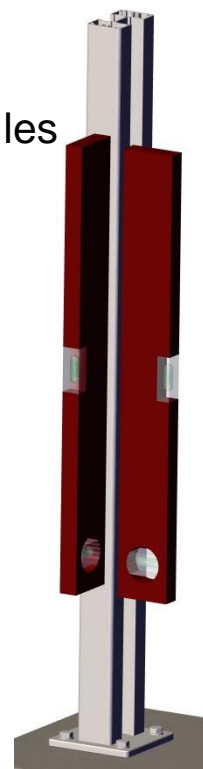
**D = Closoir Haut** = distance entre le haut de la traverse haute et le haut du poteau

# Pose sur platine acier 4 points (hauteur poteau hors sol 1800 mm maximum) :

Une fois le poteau coupé à la bonne longueur (voir calepinage), solidarisez la platine au poteau au moyen des vis fournies



Vérifiez l'aplomb des poteaux sur les 2 faces pendant l'installation

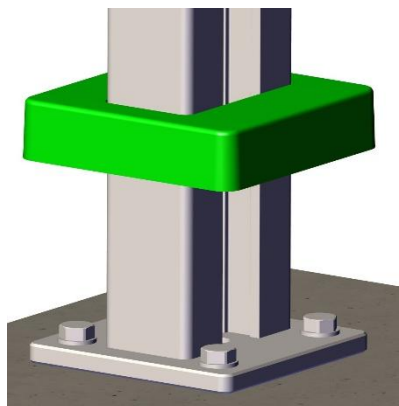


Il est nécessaire d'avoir un socle béton pour la fixation des platines.

Les chevilles de fixation ne sont pas fournies.

Rapprochez-vous de votre revendeur Leroy Merlin qui vous conseillera la meilleure fixation à mettre en œuvre en fonction de votre support.

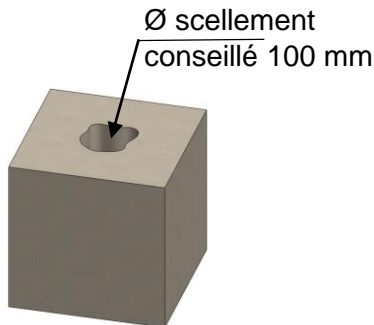
**option:** Mise en place de cache platine ( collage au silicone )



Le cache platine doit être mis en place directement après avoir fixé la platine au support.  
**Avant la mise en place de la glissière et du remplissage.**

# Pose des poteaux par scellement :

1 – **Réalisez** une réservation (voir tableau ci-dessous pour profondeur)

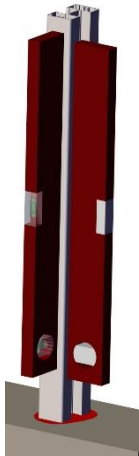


2 – **Mettez** le poteau en place et **versez** le béton

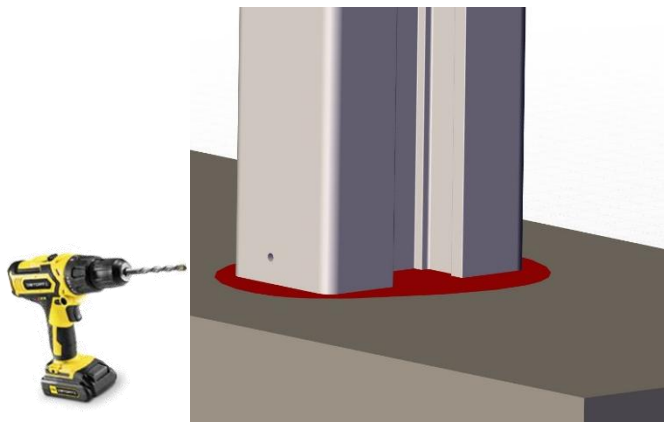
**L'UTILISATION DE BETON A PRISE RAPIDE EST PROSCRITE.**



3 – **Mettez** le poteau à niveau avant la prise de béton



4 – **Réalisez** un perçage (diamètre 5 mm) à la base du poteau afin de drainer la condensation en dehors de celui-ci



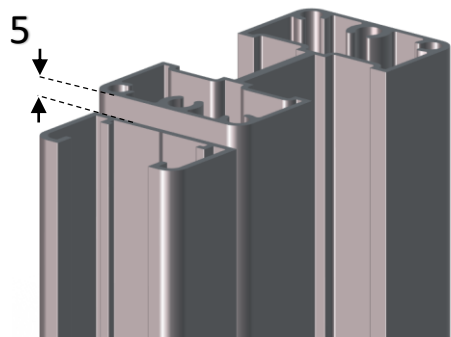
**Profondeur de scellement en fonction de la hauteur hors sol de la clôture :**

**A RESPECTER IMPERATIVEMENT**

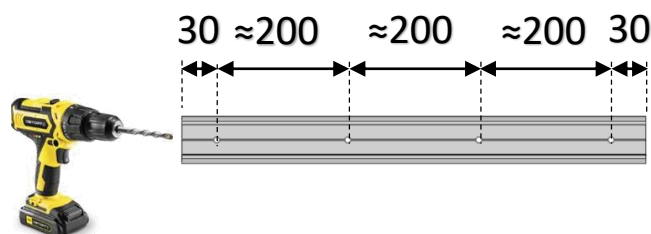
HAUTEUR DE PANNEAU DE CLOTURE	PROFONDEUR DE SCHELLEMENT A RESPECTER
Jusqu'à 1000 mm	150 mm
De 1001 à 1200 mm	200 mm

# Montage d'une glissière pour angle 90°:

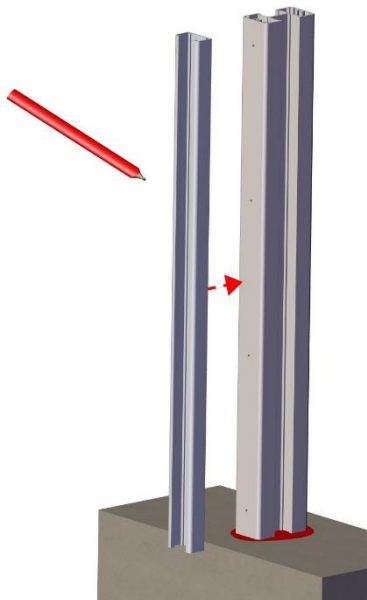
1 – **Coupez** la glissière 5 mm plus courte que le poteau



2 – **Percez** la glissière au diamètre 3 mm en commençant par le bas et le haut à 30 mm. **Percez** ensuite environ tous les 200 mm sur toute la hauteur de la glissière



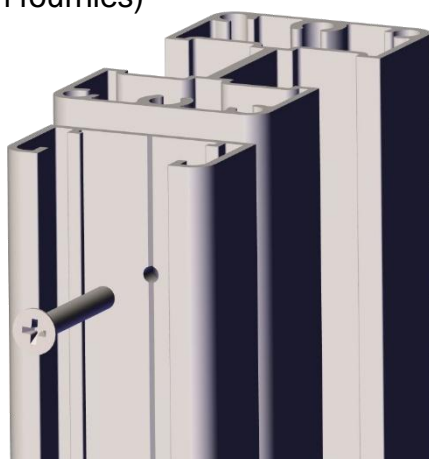
3 – **Présentez** la glissière à l'axe du poteau puis **tracez** l'emplacement des trous



4 – **Percez** le poteau au diamètre 3 mm



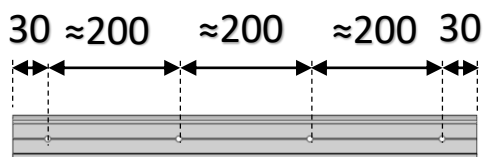
5 – **Fixez** la glissière au poteau avec des vis inox auto-perceuse de 4,8x32 (non fournies)



## Montage de la glissière sur pilier:

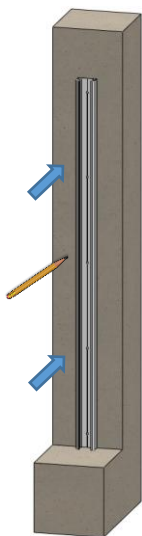
1 – Coupez la glissière à la même hauteur qu'un poteau avec fer 30x30

2 – Percez la glissière au diamètre 3 mm en commençant par le bas et le haut à 30 mm . Percez ensuite environ tout les 200 mm sur toute la hauteur du demi poteau

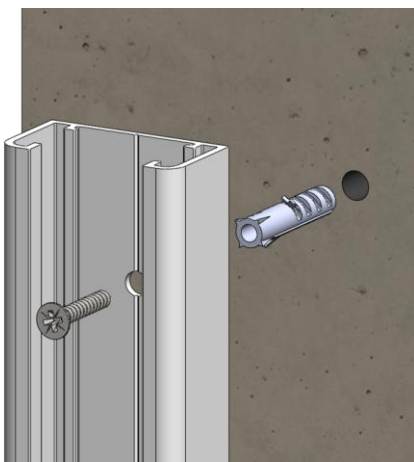


3 – Présentez la glissière sur le pilier puis tracer l'emplacement des trous

4 – Percez le pilier avec foret adapté au diamètre des chevilles utilisés (non fournies) et dépoussiérez



5 – Insérez les chevilles et fixez la glissière au pilier



# J- Assemblage d'un élément de clôture

Toutes les lames seront positionnées du même côté

***Proposition de montage avec alternance  
de lame 90 mm et de lame 160 mm***

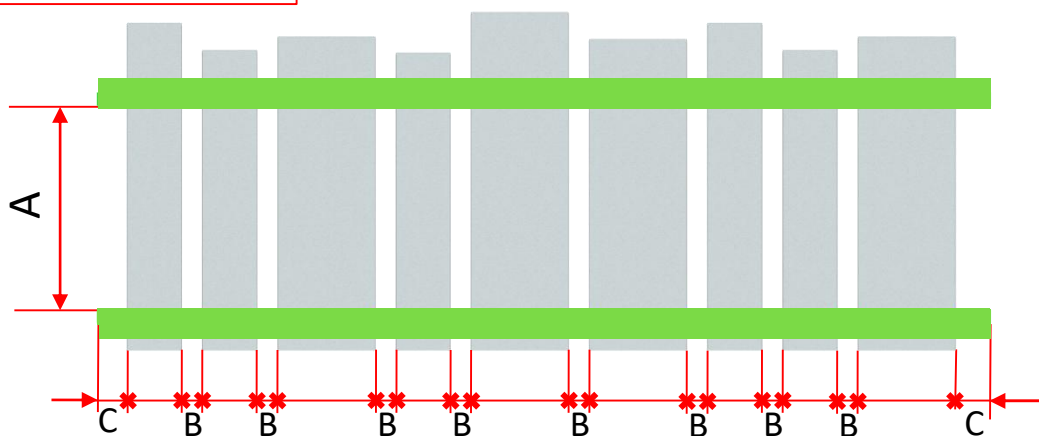


## Mise en place :

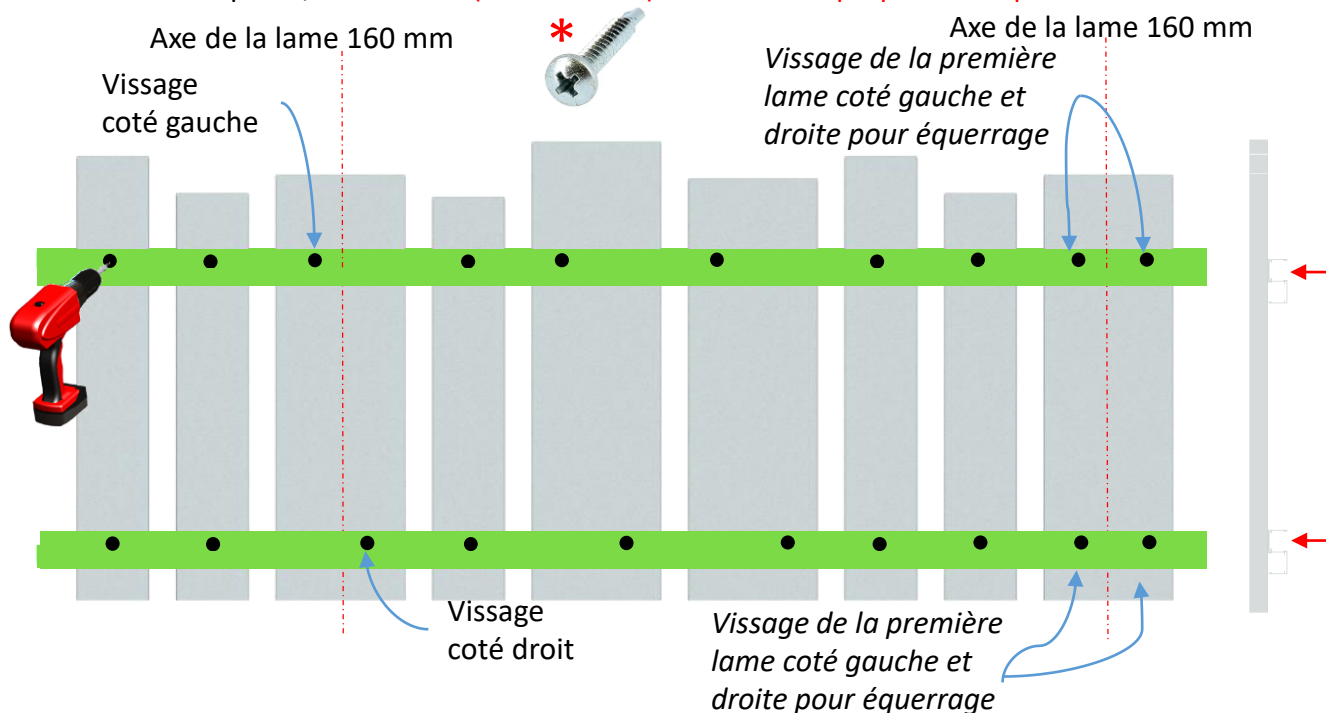
1 – Sur une surface plan, Positionnez les lames en respectant le même intervalle entre les lames ( B ).  
Ne pas oublier la partie encastrée dans les poteaux à rajouter aux extrémités ( C\* )

2 – Positionnez horizontalement les Profils S recoupés à la bonne dimension sur les lames en respectant l'écart souhaité entre les deux ( A )

$$* C = B + 14,5 \text{ mm}$$



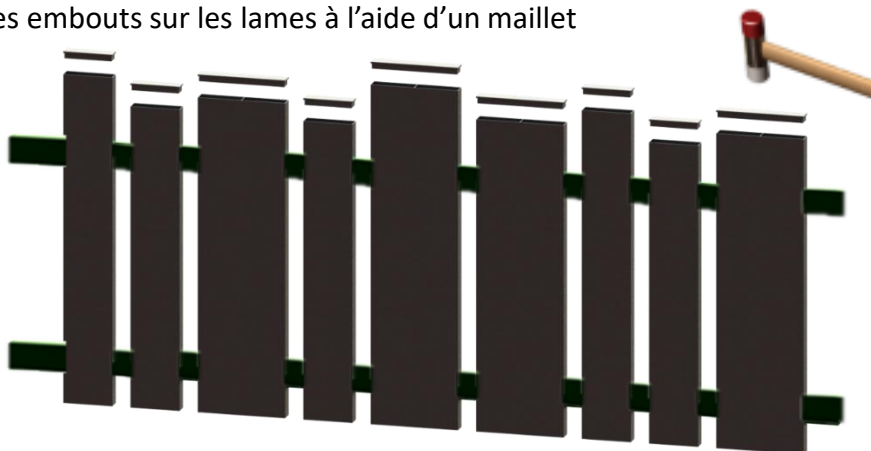
3 – Solidarisez les profils S avec les lames en les vissant avec les vis auto foreuses inox tête rondes Phillips Ø4,8 x 16 mm\* (non fournies). Possibilité de prépercer les profils S



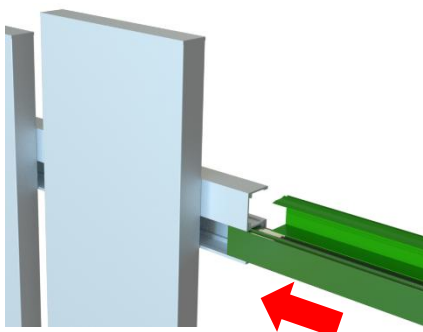
Les lames 160 ont une cloison au milieu de la lame afin d'assurer sa rigidité et ne pourront donc pas être vissé au centre de la lame. Il vous faudra donc visser soit coté droit soit coté gauche en alternant avec la vis du second profil Se



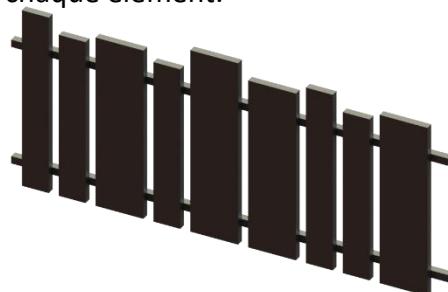
4 – Mettez les embouts sur les lames à l'aide d'un maillet



5 – Une fois les lames bien serrés sur les profils S, finalisez l'élément en glissant les closoirs sur les profils S soutenant les lames



6 – Votre élément est finalisé, répétez les étapes de 1 à 5 pour chaque élément.



# J-BIS- Assemblage d'un élément de clôture

Les lames seront positionnées des 2 cotés

***Proposition de montage avec alternance de lame 90 mm et de lame 160 mm***

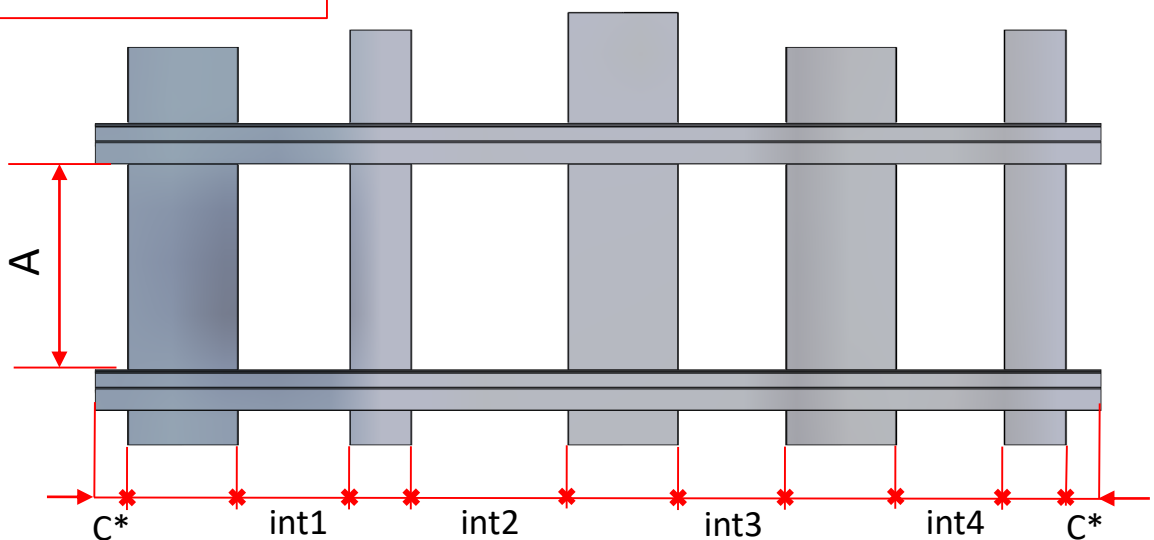


## Mise en place :

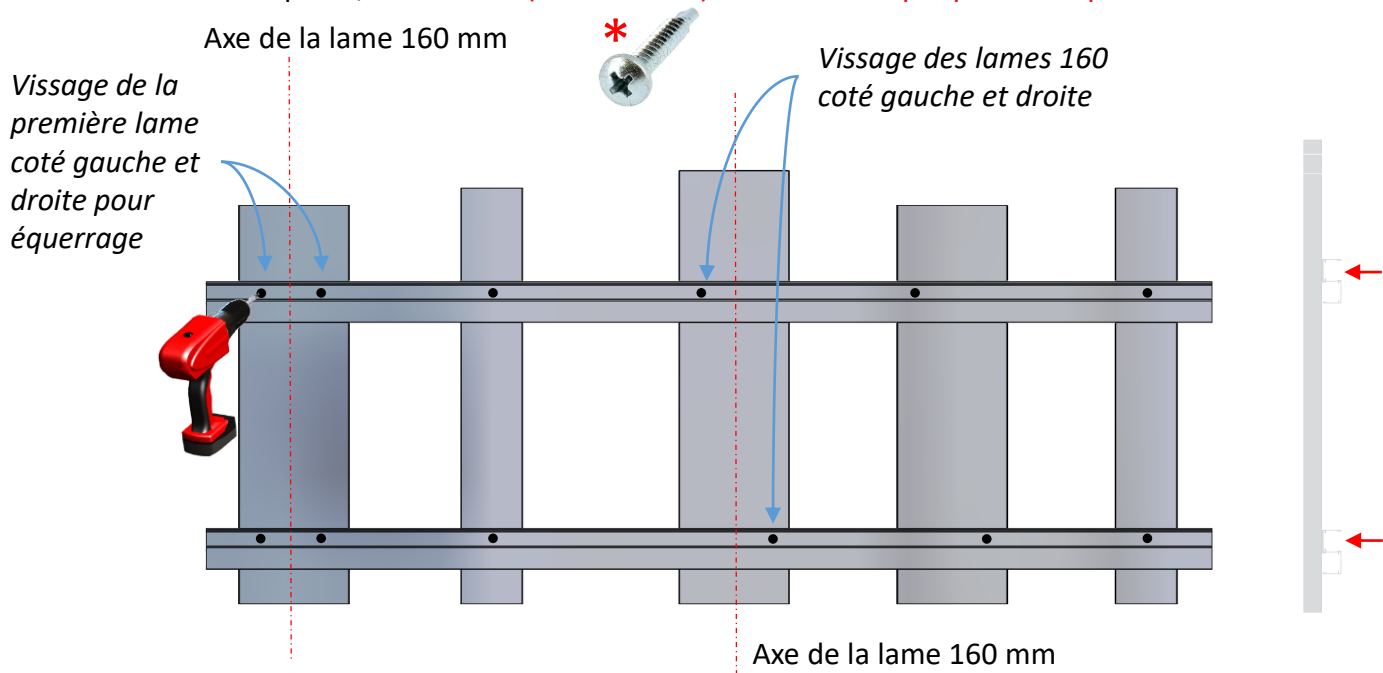
1 – Sur une surface plan, Positionnez les lames de façade en respectant l'intervalle souhaité entre les lames (int1, int2...)  
Ne pas oublier la partie encastrée dans les poteaux à rajouter aux extrémités ( 14,5 mm de chaque cotés )

2 – Positionnez horizontalement les Profils S recoupés à la bonne dimension sur les lames en respectant l'écart souhaité entre les deux ( A )

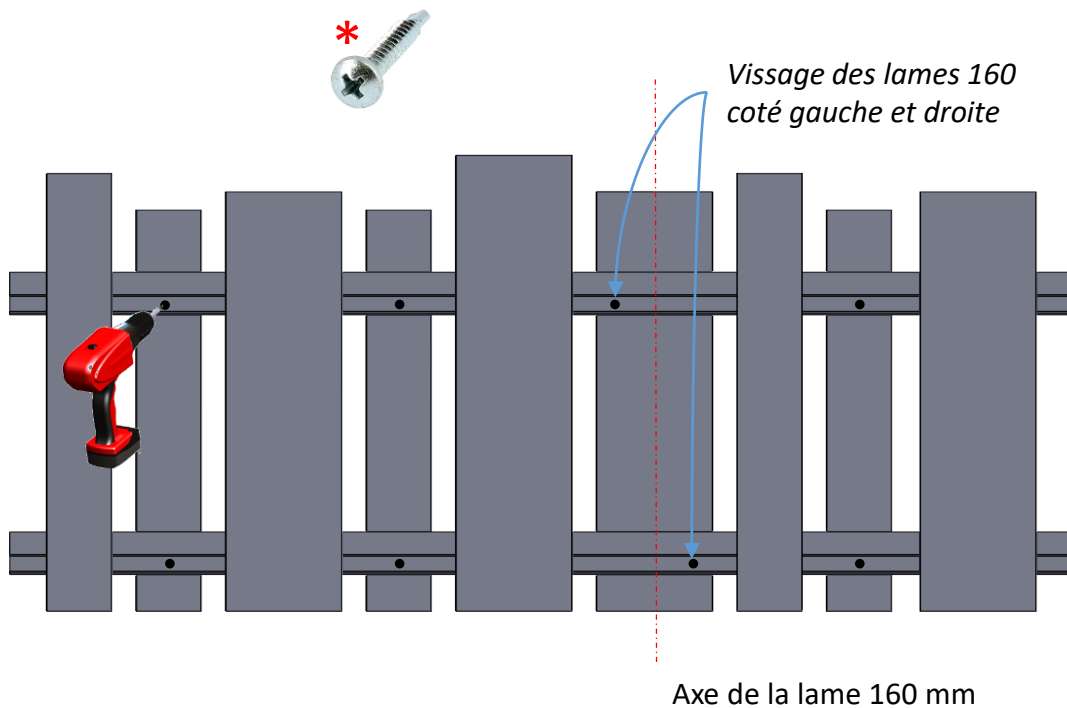
\* C= 25 mm minimum



3 – Solidarisez les profils S avec les lames en les vissant avec les vis auto foreuses inox tête rondes Phillips Ø4,8 x 16 mm\* (non fournies). Possibilité de pré percer les profils S



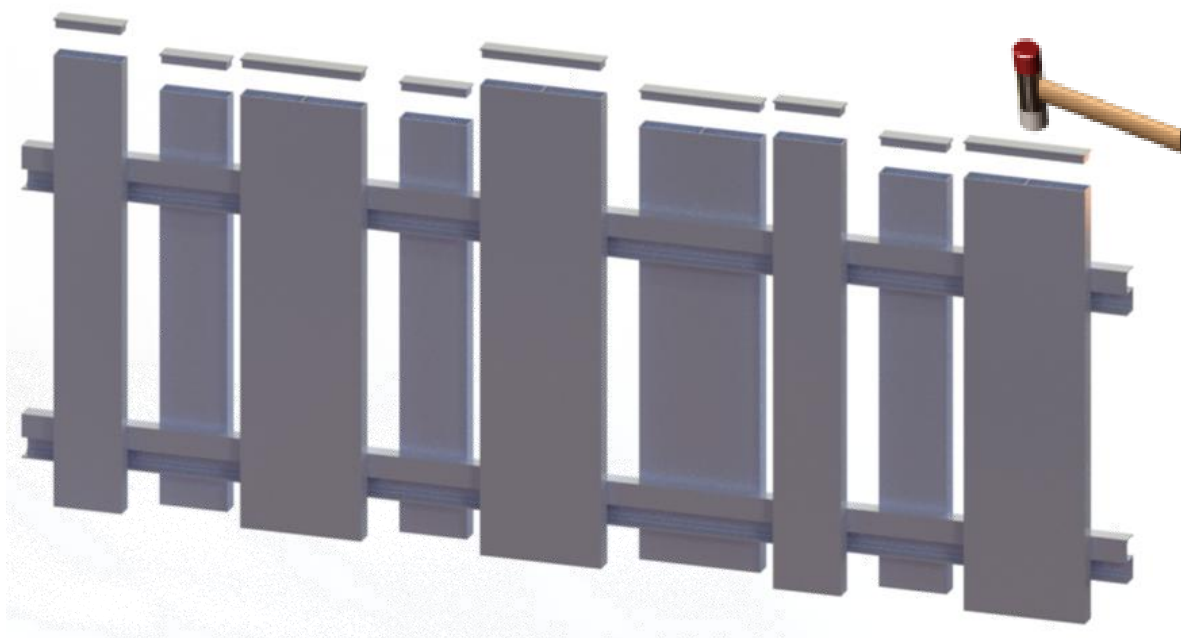
4 – Retournez votre élément et disposez les lames internes aux positions voulues. Solidarisez les profils S avec les lames en les vissant avec les vis auto foreuses inox tête rondes Phillips Ø4,8 x 16 mm\* (non fournies). Possibilité de pré percer les profils S



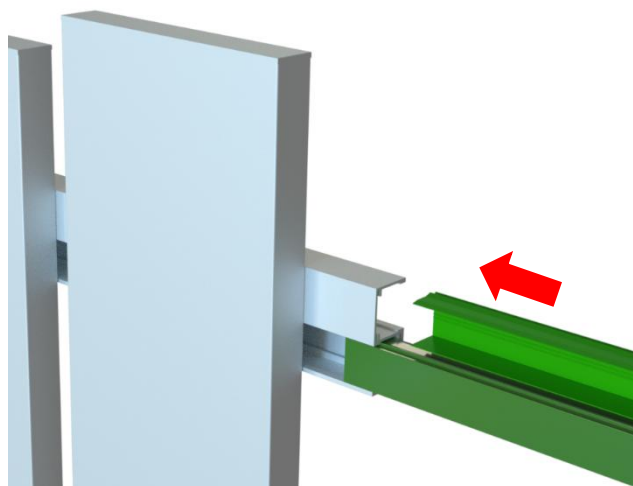
Les lames 160 ont une cloison au milieu de la lame afin d'assurer sa rigidité et ne pourront donc pas être vissé au centre de la lame. Il vous faudra donc visser soit coté droit soit coté gauche en alternant avec la vis du second profil S



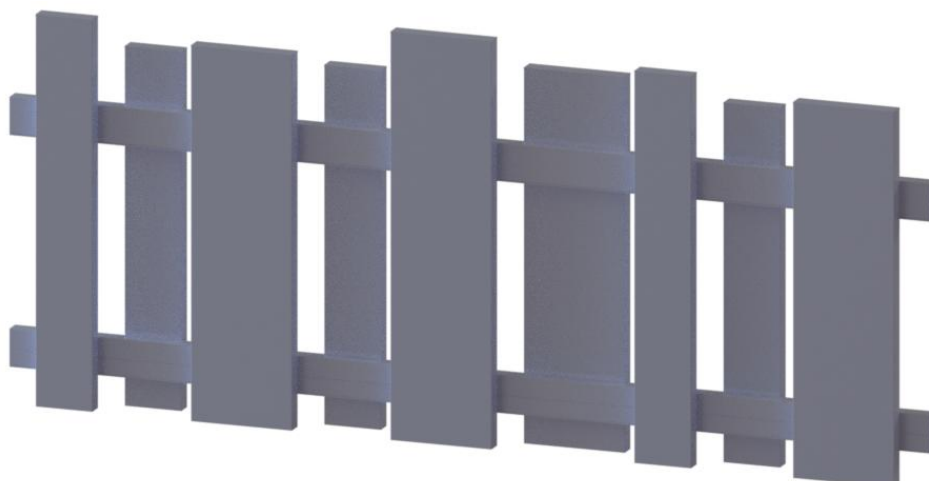
5 – Mettez les embouts sur les lames à l'aide d'un maillet. Possibilité de les coller avec un point de silicone.



6 – Une fois les lames bien serrés sur les profils S, finalisez l'élément en glissant les closoirs sur les profils S soutenant les lames



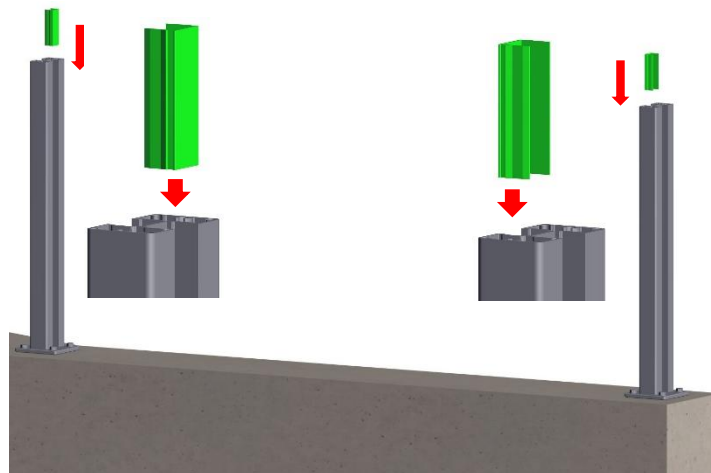
7 – Votre élément est finalisé, répétez les étapes de 1 à 6 pour chaque élément.



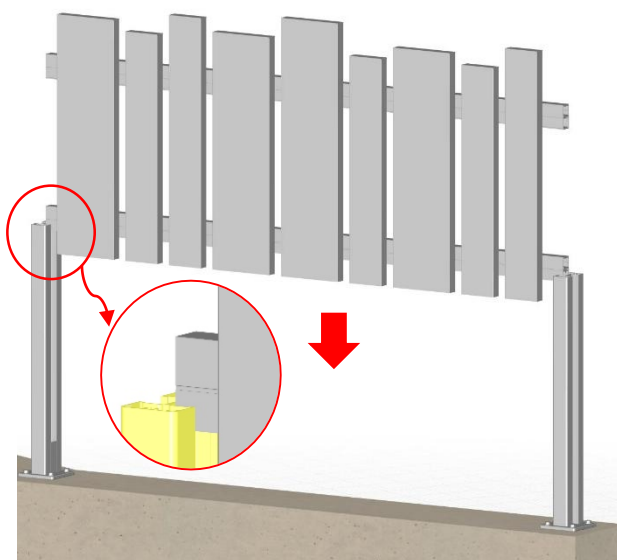
# K- Mise en place des éléments entre poteaux

La mise en place des éléments est la même pour les éléments simple face que pour les éléments double face

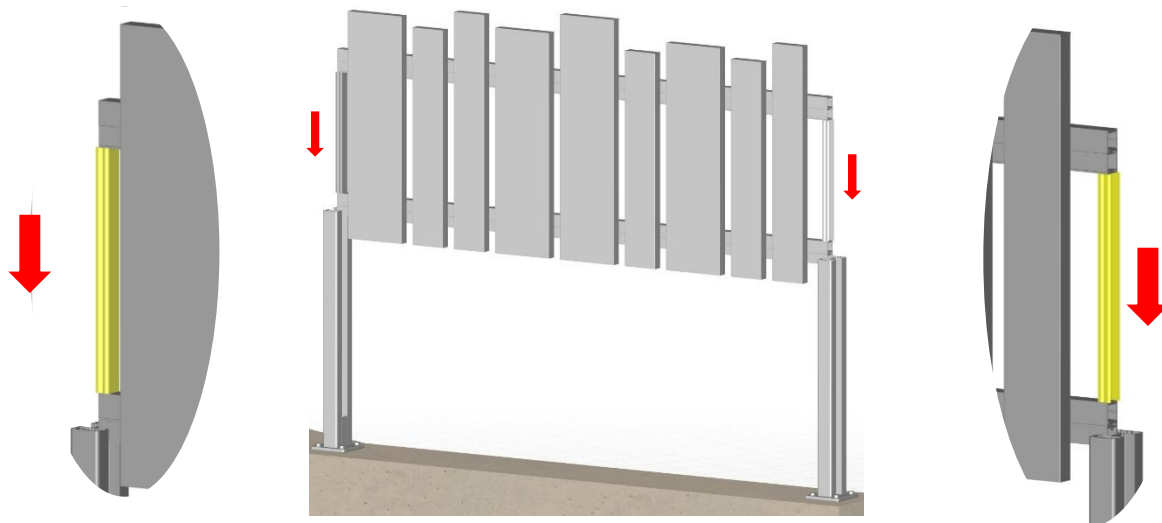
1 – Après avoir fixé vos poteaux, mettez en place les closoirs bas dans les poteaux ou glissières.



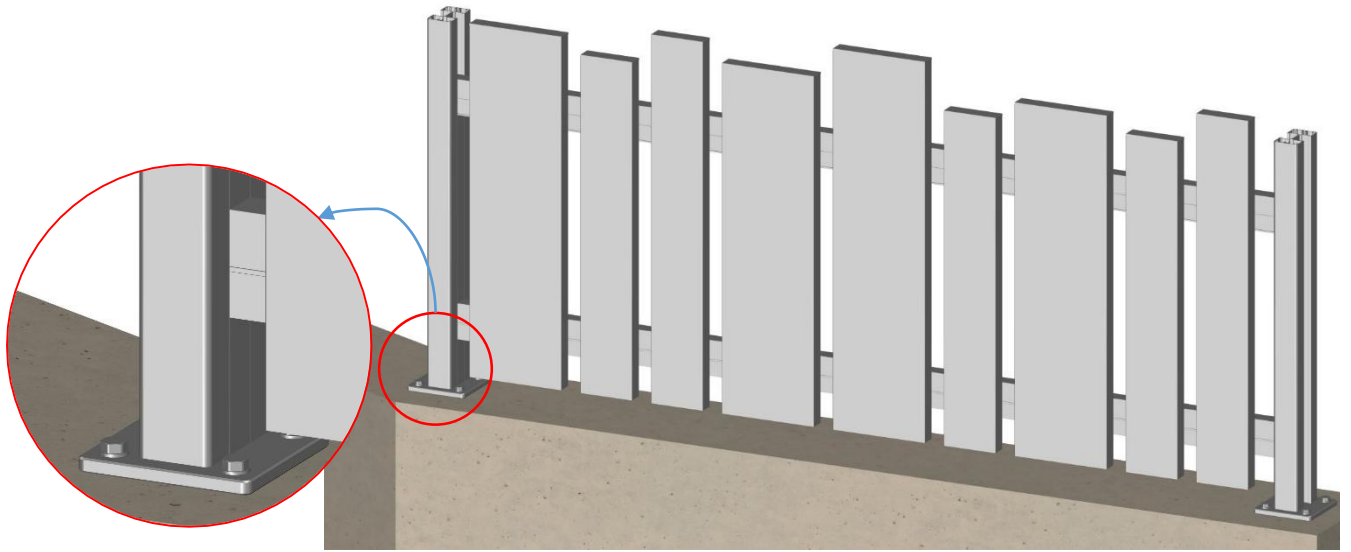
2 – Commencez à insérer l'élément de clôture dans les poteaux jusqu'au dessus de la traverse basse



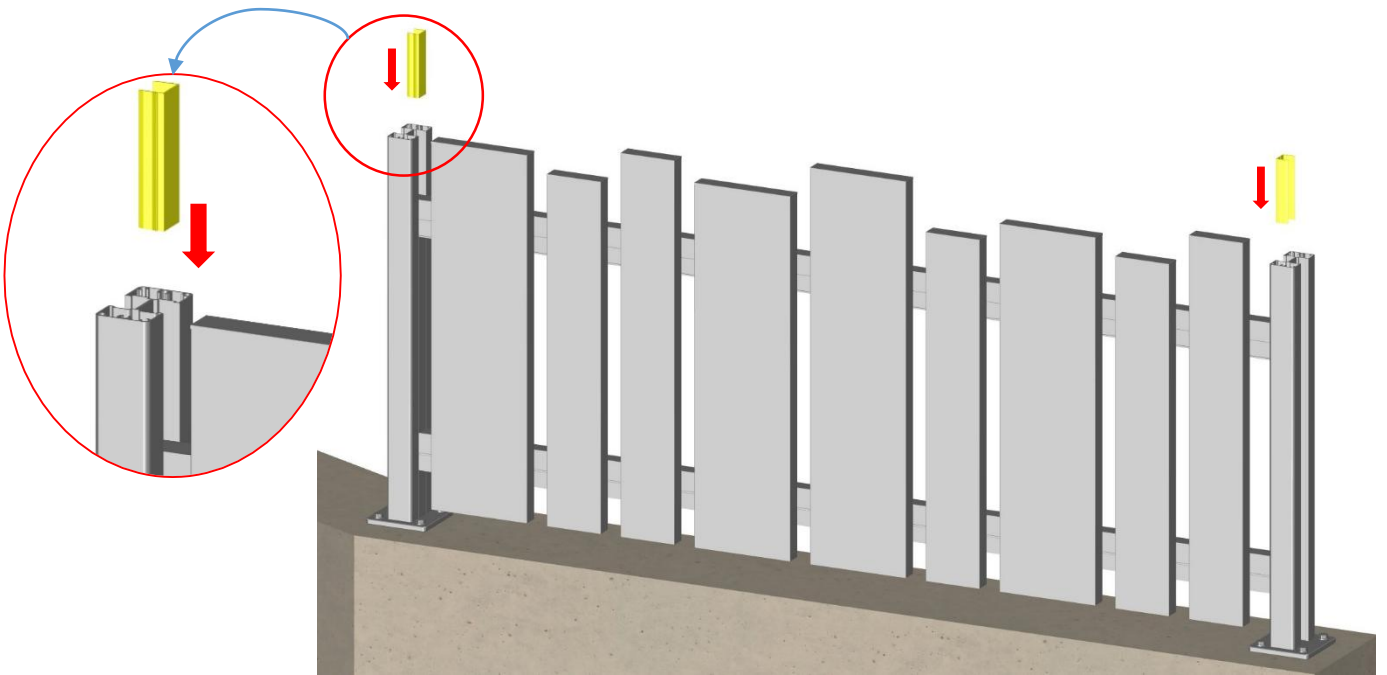
3 – Glissez les closoirs intermédiaires (droit et gauche) entre les deux traverses et dans le poteau.



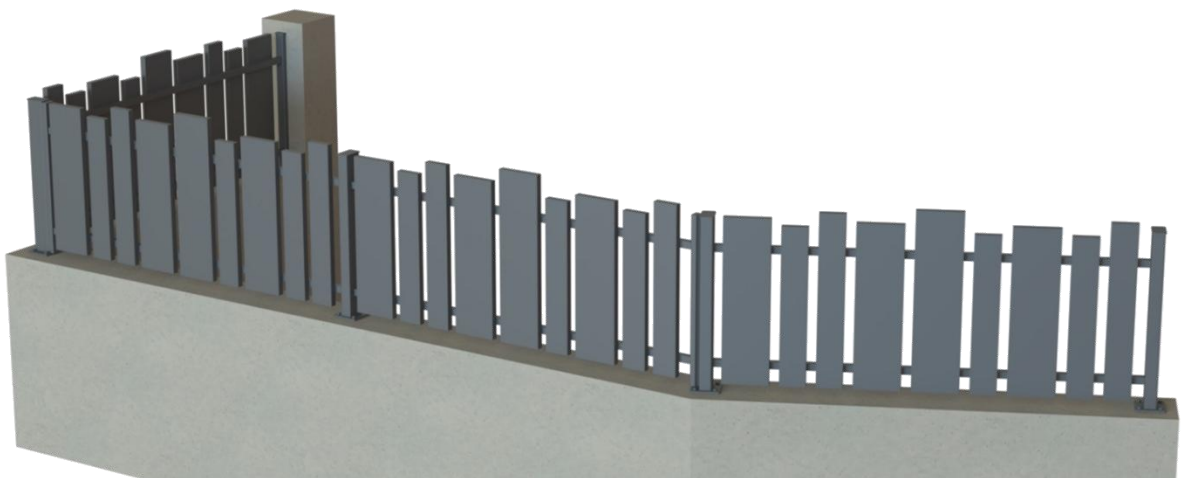
4 – Glissez le tout jusqu'à ce que la traverse basse repose sur les closoirs bas



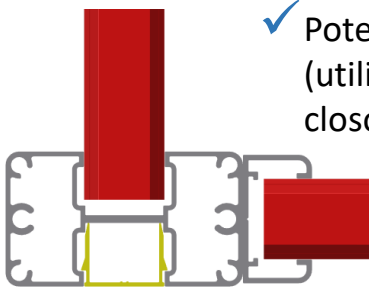
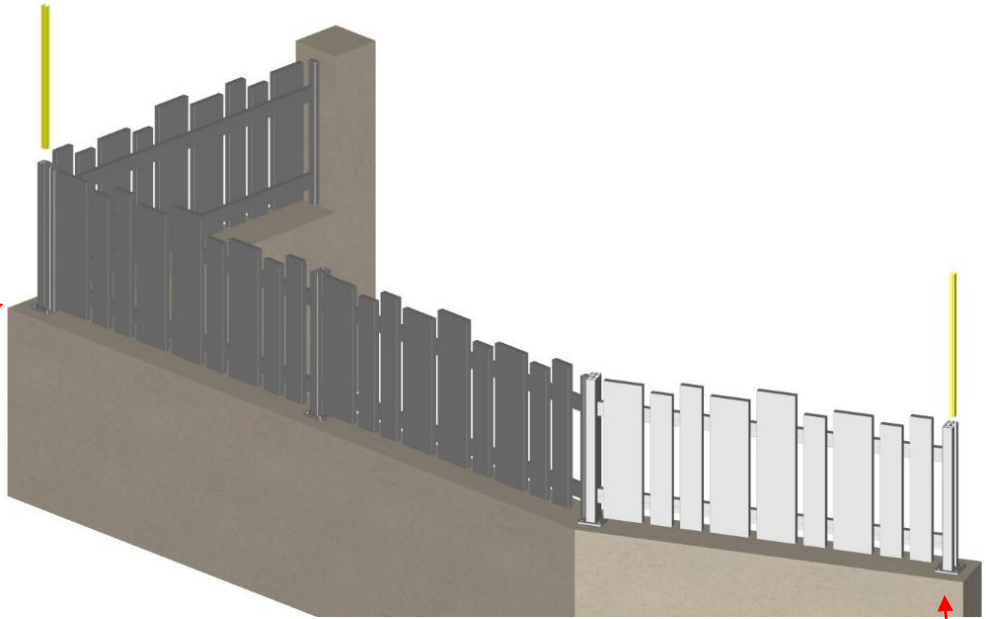
5 – Glissez les closoirs haut jusqu'à la traverse haute.



6 – Répétez toutes ces étapes pour chaque élément.

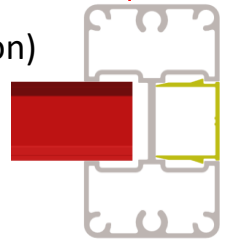


7 – Une fois tout les éléments en place, fermez les poteaux de finition et d’angle avec les closoirs toute hauteur.

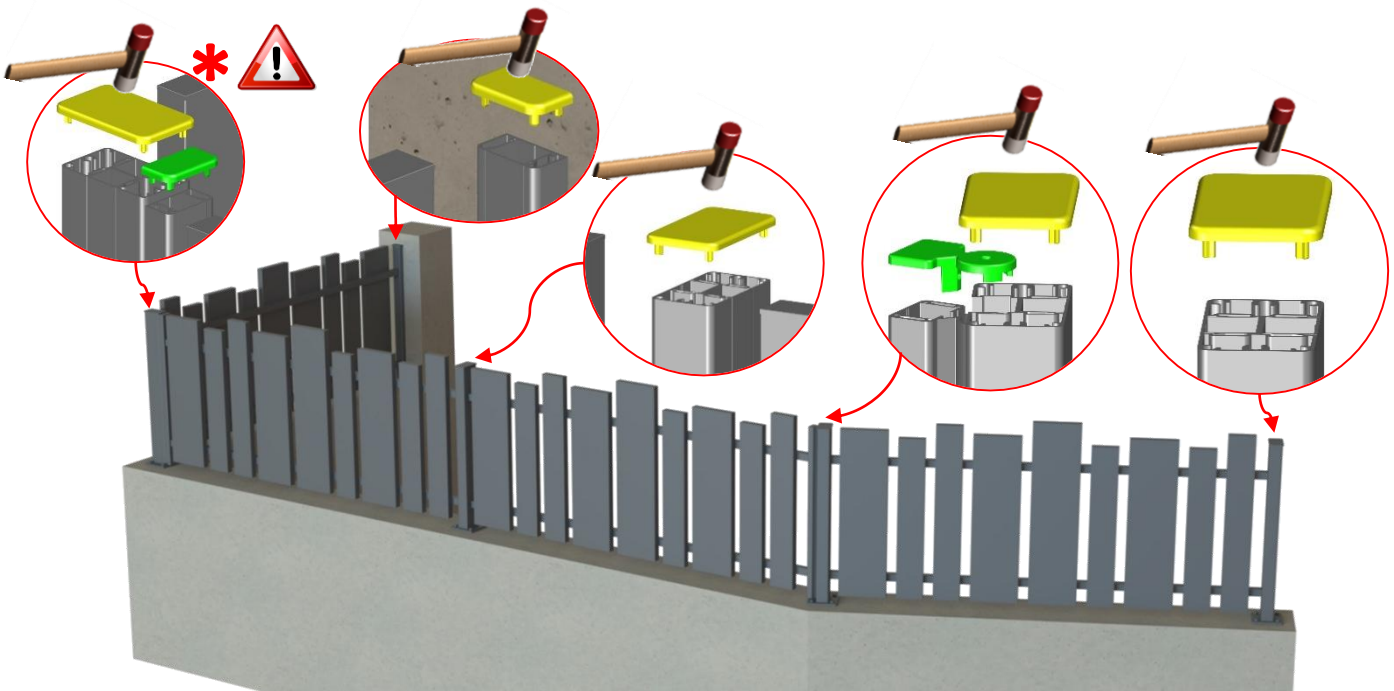


✓ Poteau d’angle 90°  
(utilisation d’un  
closoir de finition)

✓ Poteau d’extrémité  
(utilisation d’un  
closoirs de finition)



8 – Pour finir emboitez les embouts de poteaux et de glissière à l’aide d’un maillet

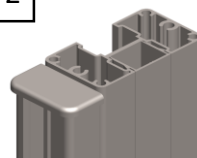


Pour la mise en place des embouts pour un montage en angle 90°, il faudra mettre l’embout de glissière avec l’embout du poteau.

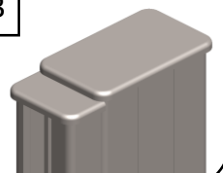
1



2



3







**LE TRI**  
**+ FACILE**

PROSPECTUS

